

## Алюминиевая колонна



Алюминиевая колонна комплектуется двумя крышками, электроустановочные изделия можно устанавливать с 2-х противоположных сторон по всей длине колонны. Максимально возможное количество электроустановочных изделий – 20 модулей с каждой стороны колонны (при условии использования трех шестимодульных рамок и одной двухмодульной). Электроустановочные изделия монтируются в колонну при помощи таких же каркасов и рамок, что используются в алюминиевых кабель-каналах и пластиковых кабель-каналах "In-Liner FRONT". Подвод электропроводки к колонне может осуществляться как из под пола, так и в напольном канале CSP-F. При необходимости отсеки колонны можно разделить по всей длине на 2 части при помощи пластикового разделителя SEP-N60/50 (код 01415).

Размер, мм	Цвет	Код
120x120x710	Серый металлик, RAL 9006	09591
	Черный, RAL 7021	09593
	Белый, RAL 9016	09592

### Инструкция по монтажу

В комплект поставки алюминиевой колонны 09591 входит: основание колонны – 1шт., крышка колонны – 2 шт., база – 1 шт., винты – 4 шт., внутренняя накладка на базу – 2 шт., лицевая накладка на базу – 1 шт., заглушка – 1шт.



Прикрутите базу винтами к основанию колонны, как показано на рисунке.



После крепления базы к поверхности (полу) и подведения электропроводки установите внутренние накладки на базу.



Установите лицевую накладку на базу. При подведении проводки в напольном кабель-канале удалите перфорацию во внутренних накладках.



Установка электроустановочных изделий осуществляется прямым защелкиванием в каркасы: F0000M – для "Brava", F0000A – для "Viva" и F0000L – для "Mosaic".

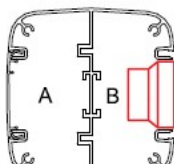


Поверх каркасов вставьте защелкиванием соответствующую рамку на 2 или 4 модуля.



Сверху установите заглушку.

### Полезное сечение кабель-каналов и колонны



Размер, мм	Силовая розетка	Сечение, мм <sup>2</sup>	
		A	B
120x120	Viva	3320	2020
	Brava	3320	1995